



Vážené kolegyně, vážení kolegové,

blíží se Valné shromáždění členů OSA.
Abych obrátil vaši pozornost tímto směrem, dovolil jsem
si pro vás nakreslit takovou malou rozčívku (→ s. 4).

Ano, přestože tento diagram připomíná spíše blokové schéma jaderné elektrárny, je to jen kousek našeho Rozúčtovacího řádu. Objeví se, když složíme v celistvý obraz jednotlivá ustanovení, která jsou zakotvena na různých stránkách našeho RŘ. Tímto procesem, od okénka k okénku, musí projít každé rozúčtování živě zahrané písničky – od ohlášky až ke kýžené autorské odměně.

Osobně se domnívám (a nejsem sám), že nazrál čas k podstatnějším změnám našeho Rozúčtovacího řádu. Jeho tělo vzniklo v polovině devadesátých let, a to z velké části převzetím pravidel od německé GEMA. Náš „rozúčtovák“ však dodnes hlubší revizi neprodělal. Jistě, zpočátku sloužil docela dobře, ale od té doby se mnohé změnilo. Okolní prostředí je v pohybu a tento, pro nás nejdůležitější do-

kument, musí být více flexibilní. V současné době je dokončena analýza jeho funkcionality a s těmito výsledky dále pracujeme.

Některé návrhy jeho změn již DR přijala a bude je Valnému shromáždění předkládat. Takové změny bychom ale neradi dělali bez vás. Proto neskrývám, že by pro nás bylo velkým potěšením, kdybyste se VS osobně zúčastnili.

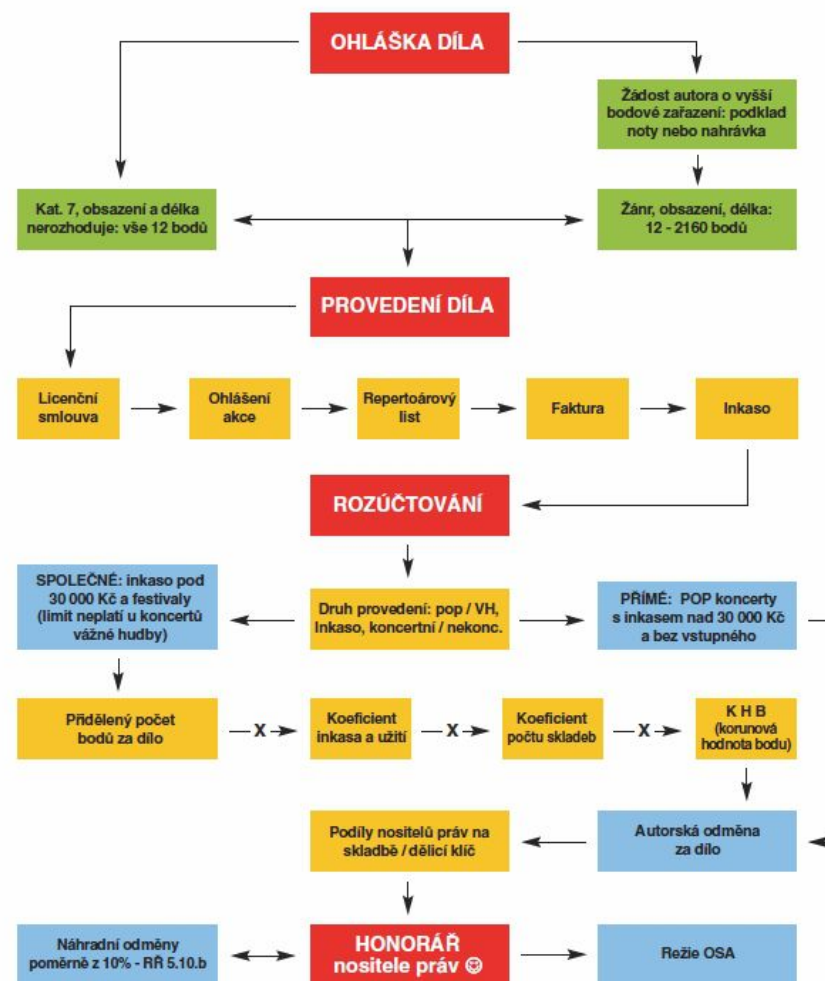
Všechny zdraví
a na osobní setkání srdečně zve
Luboš Andrš,
předseda dozorčí rady

Luboš Andrš



// Okolní prostředí je v pohybu a tento, pro nás nejdůležitější dokument, musí být více flexibilní. V současné době je dokončena analýza jeho funkcionality a s těmito výsledky dále pracujeme.

PROCES ROZÚČTOVÁNÍ VEŘEJNÉHO PROVOZU - živá hudba



Koefficient užití (Tab 5.2.c): 0,1 - 123 je přidělen podle výše inkasa za produkci a podle druhu provedení (koncertní, nekonecni I, nekonecni II). Jeho správné uplatnění má zásadní vliv na rozúčtování.

Koefficient počtu skladeb (Tab 5.2.a): 1 - 0,1 se uplatní u koncertního provedení při hlášení nad 25 skladeb, a nekonecniho nad 40 skladeb. Kompenzuje nadsazená hlášení počtu skladeb a nemá zásadní vliv na rozúčtování.

Nositel práv = autor (skladatel, textař), dědic, nakladatel

Žádost autora o vyšší bodové zařazení: autor zasílá na komisi pro otázky tvorby (KOT)